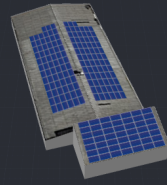


LA ROMAGNOLI

Via Giacomo Matteotti 67, Petriolo, 62014, Italy | 28 ott 2022

**RISULTATI DELLA SIMULAZIONE**

Potenza CC Installata
99,50 kWp



Potenza Massima CA
Ottenuta
93,21 kW



Produzione Annuale Di
Energia
124,22 MWh



Emissioni Di CO2 Evitate
31,8 t



Alberi Equivalenti Piantati
1.461



Potenza CC Massima
Ottenuta
96,29 kW



Sovradimensionamento
CC/CA
96 %



Potenza Attiva CA Max
99,90 kW



PR Rapporto Di
Performance
87 %



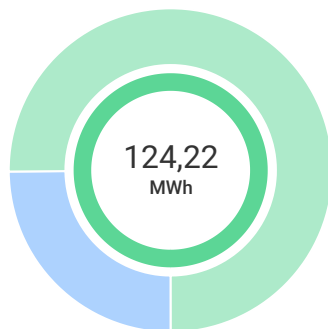
Indice Di Performance
1.248 kWh/kWp

PRODUZIONE DEL SISTEMA

Produzione totale - 100 %
124,22 MWh

Autoconsumo - 25 %
30,90 MWh

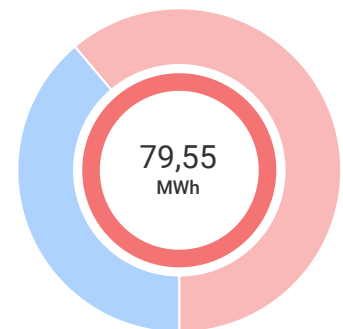
Esportata - 75 %
93,32 MWh

**CONSUMO**

Consumo totale - 100 %
79,55 MWh

Autoconsumo - 39 %
30,90 MWh

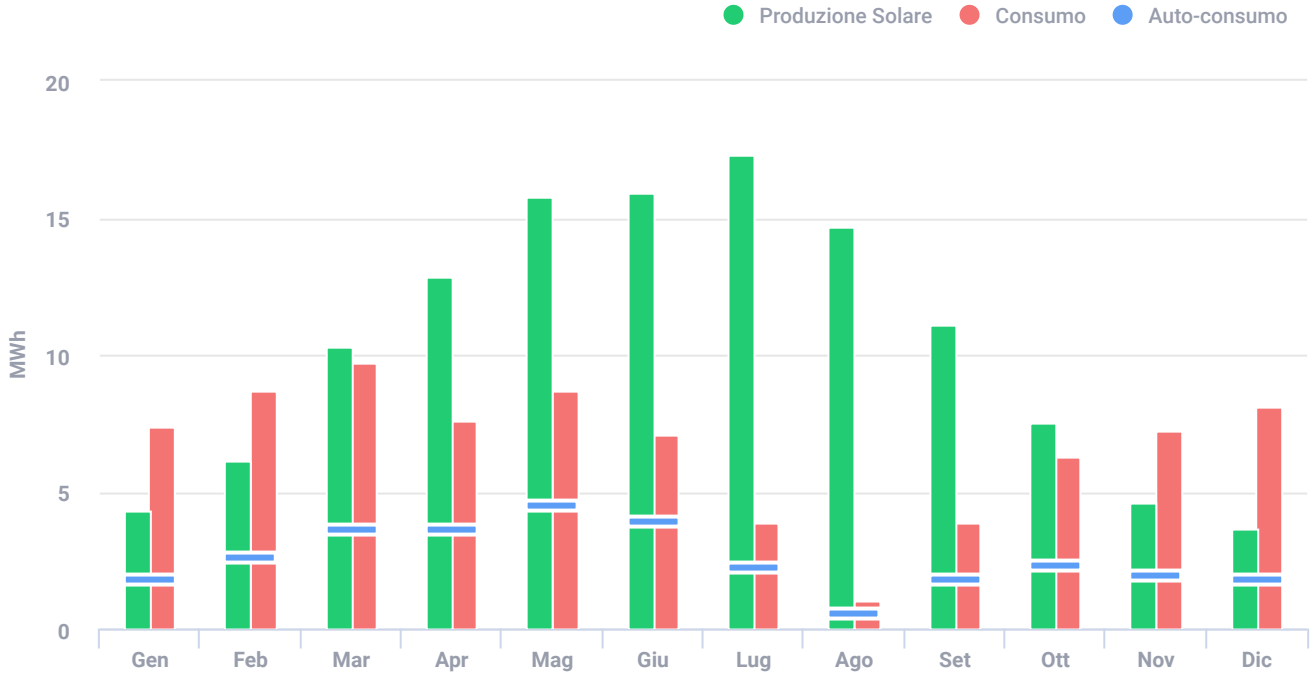
Importata - 61 %
48,64 MWh



LA ROMAGNOLI

Via Giacomo Matteotti 67, Petriolo, 62014, Italy | 28 ott 2022

ENERGIA MENSILE STIMATA



Energia totale tagliata: 0%

MODULI FV

# Modulo	Modello	Potenza di picco	Tipo di supporto	Orientamento	Azimut	Inclinazione
75	Sunerg Solar s.r.l., XMCH144500+H (definito dall'utente)	37,5 kWp			255°	10°
49	Sunerg Solar s.r.l., XMCH144500+H (definito dall'utente)	24,5 kWp			165°	15°
75	Sunerg Solar s.r.l., XMCH144500+H (definito dall'utente)	37,5 kWp			75°	10°
Totale: 199		99,5 kWp				

LA ROMAGNOLI

Via Giacomo Matteotti 67, Petriolo, 62014, Italy | 28 ott 2022

DIAGRAMMA DELLE PERDITE DEL SISTEMA**PARAMETRI DI SIMULAZIONE****LUOGO & RETE**

Fuso orario	CEST (Rome)
Stazione meteo	Ancona (44,53 km distanza)
Altitudine stazione	10 m
Stazione sorgente dati	Meteonorm 7.1
Rete	400V L-L, 230V L-N

**FATTORI DI PERDITA**

Ombre vicine	Abilitato
Albedo	0,20
Sporcizia/Neve	0%
Effetto Angolo di Incidenza (IAM), ASHRAE b0 Param.	0,05
Fattore di Perdita termica Uc (cost.) montaggio complanare	20
Fattore di Perdita termica Uc (cost.) montaggio inclinato	29
Fattore di perdita per LID	0%
Indisponibilità del sistema	0%